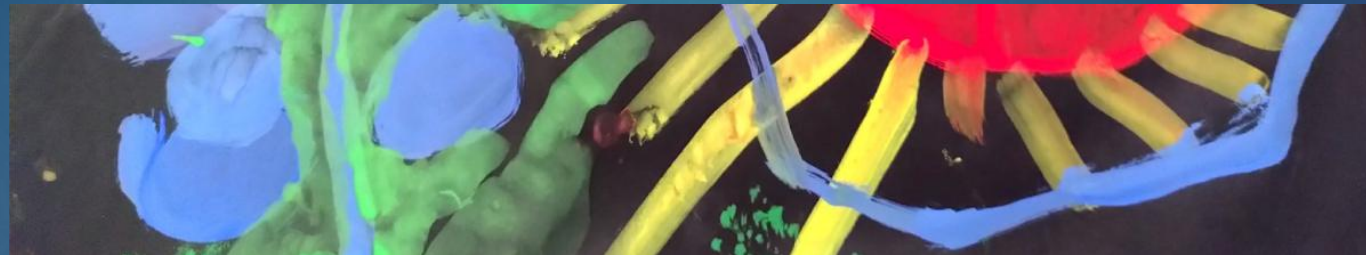


Les Troubles du Neuro-Développement

- Comprendre et accompagner l'enfant en difficulté scolaire



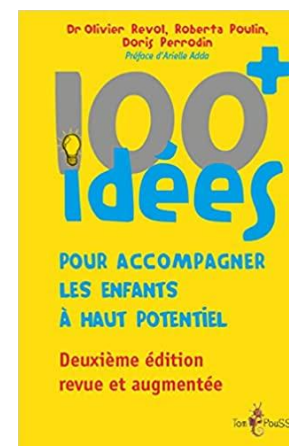
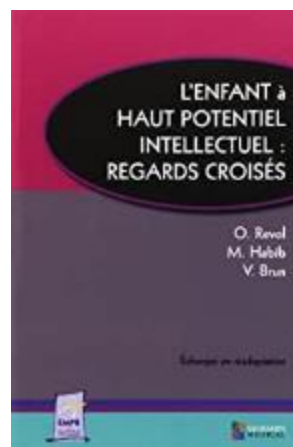
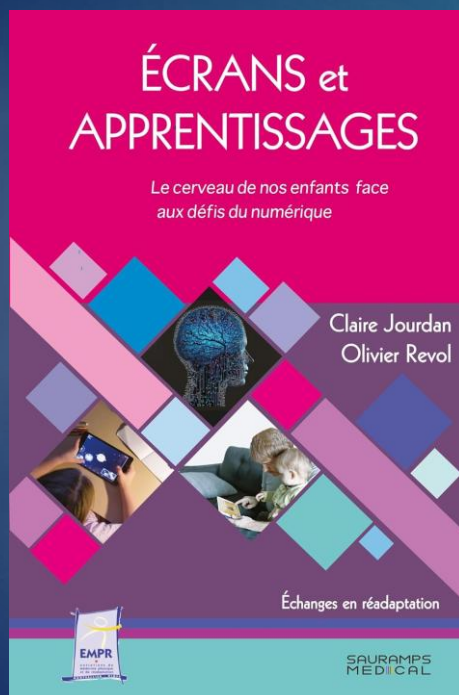
3ème Congrès Suisse de Psychologie Scolaire

Bienne

9 novembre 2024



Pour en savoir plus



Olivier Revol

Même pas grave !

L'échec scolaire,
ça se soigne



JC Lattès

Eloge de la différence

"J'ai de l'asthme, des allergies, une dyslexie, un déficit de l'attention, de l'anxiété et je souffre de dépression.

Je vous assure que ce dont vous souffrez ne définit ce que vous pouvez devenir... "



Noah Lyles
Médaille d'OR 100 m
JO Paris 2024

INSEE

22 avril 2024

▶ 10% des 18-64 ans en difficulté à l'écrit

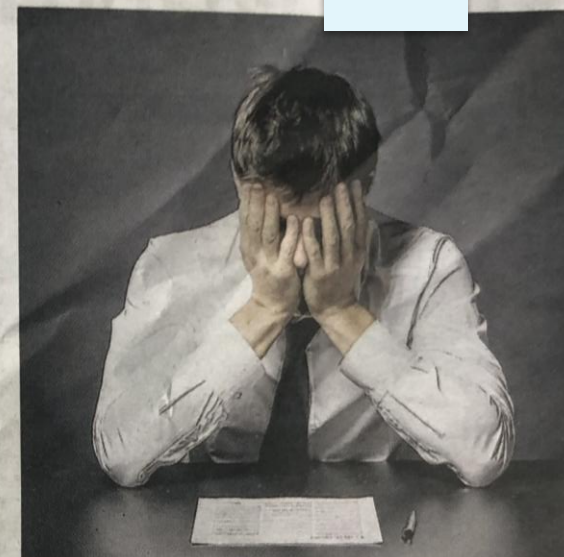
▶ 12% peinent en calcul

Lecture, écriture, calcul un adulte sur dix en diffi

En France, 10 % des personnes âgées de 18 à 64 ans ont du mal à déchiffrer des mots, à écrire ou à comprendre un texte simple. Et 12 % peinent en calcul. C'est le constat de l'Institut national de la statistique et des études économiques.

Écrire un mail, comprendre un texte après l'avoir lu, compter des pièces... Une formalité pour une majorité de personnes en France mais un challenge pour d'autres. Comme le révèle une étude de l'Institut national de la statistique et des études économiques (Insee) parue lundi. En 2022, 10 % des 18 à 64 ans éprouvaient ainsi des difficultés à l'écrit, soit 4 millions de personnes. Par ailleurs, 12 % des adultes peinent en calcul. Et souvent les problèmes se cumulent car 62 % des personnes en difficulté à l'écrit le sont également en calcul. Si l'on observe plus spécifiquement les adultes, dont la langue maternelle est le Français et qui ont commencé leur scolarité en France, 4 % sont même considérés en situation d'illettrisme.

Certaines populations apparaissent plus fragiles que les autres. Les personnes les plus âgées sont davantage dans l'embarras face à l'écrit que les jeunes (14 % des 55-64 ans touchés contre 6 % des 18-24 ans) et, dans une moindre mesure en calcul (15 % des 55-64 ans contre 10 % des 18-24 ans). Les femmes éprouvent aussi plus souvent que les hommes des difficultés en calcul (15 % contre 9 %). « Plusieurs études sociologiques ont montré que les sté-



Selon une étude de l'Insee, 10 % des personnes âgées de 18 à 64 ans éprouvent des difficultés à l'écrit. Photo Canva

réotypes sexistes sont intériorisés par certaines filles, ce qui joue sur l'intérêt pour les mathématiques et leurs résultats », indique Vladimir Passeron, chef du département de l'emploi à l'Insee.

Un quotidien beaucoup plus complexe

Le fait de ne pas bien maîtriser les fondamentaux en lecture, écriture et calcul est souvent très mal vécu par les principaux intéressés. D'autant plus qu'ils en subissent les conséquences au quotidien. « C'est un vrai handicap de ne pas pouvoir utiliser une messagerie, prendre un rendez-vous médical sur Internet ou calculer sa monnaie dans un magasin », observe Hervé Fernandez.

« Ces personnes limitent l'usage d'internet dans les démarches administratives (42 % contre 79 % des adultes en moyenne) », relève aussi Vladimir Passeron.

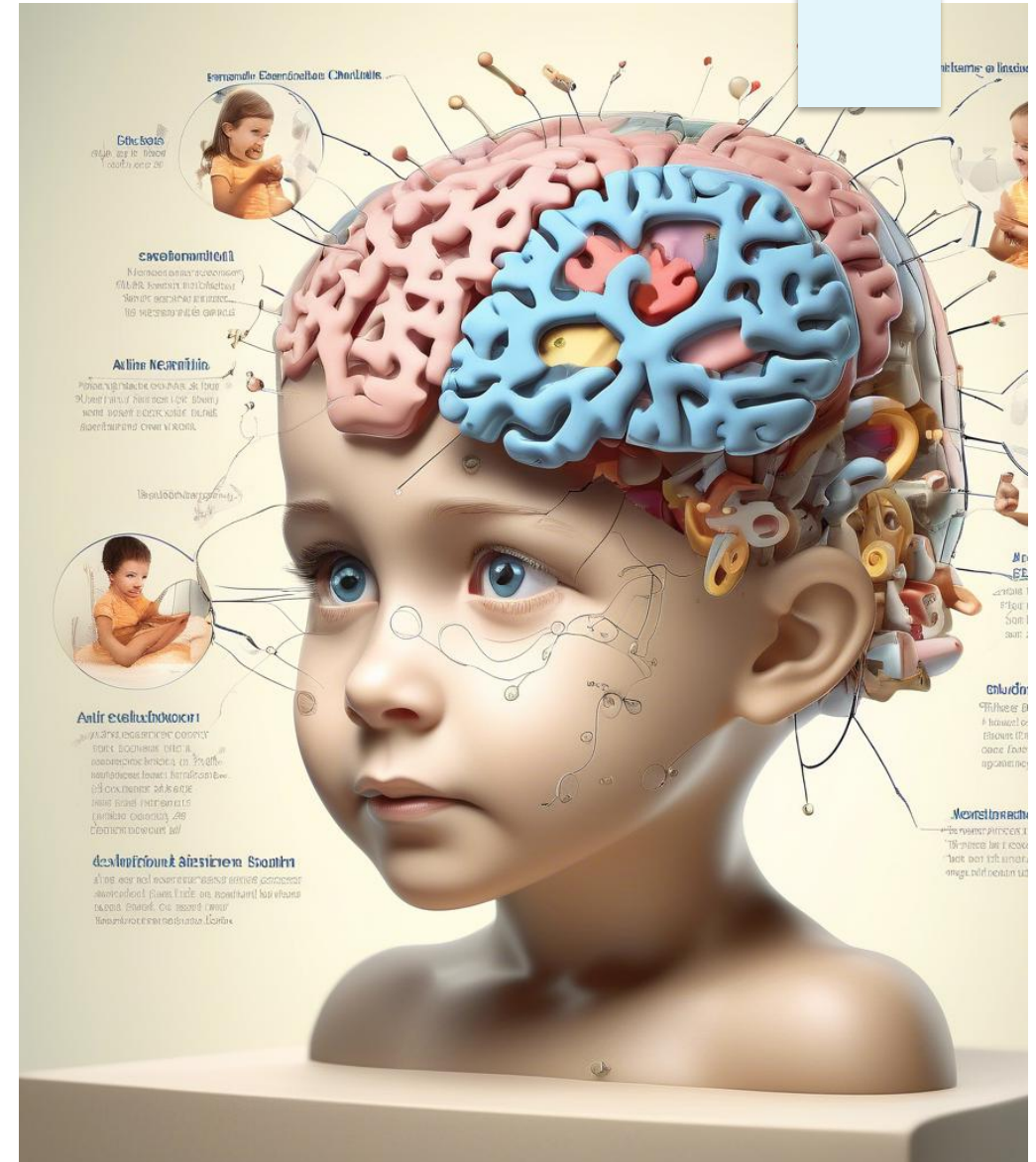
Des efforts à poursuivre

Cependant, le tableau n'est pas totalement noir. La part des personnes en difficulté à l'écrit est en effet passée de 16 à 10 % entre 2011 et 2022. Le taux d'illettrisme a, lui, chuté de 7 à 4 %. « Cela s'explique par le renouvellement des générations », avance Vladimir Passeron. Hervé Fernandez complète : les associations, les politiques publiques et les entreprises ont aussi joué un rôle important : « Il faut que ce travail se poursuive ».

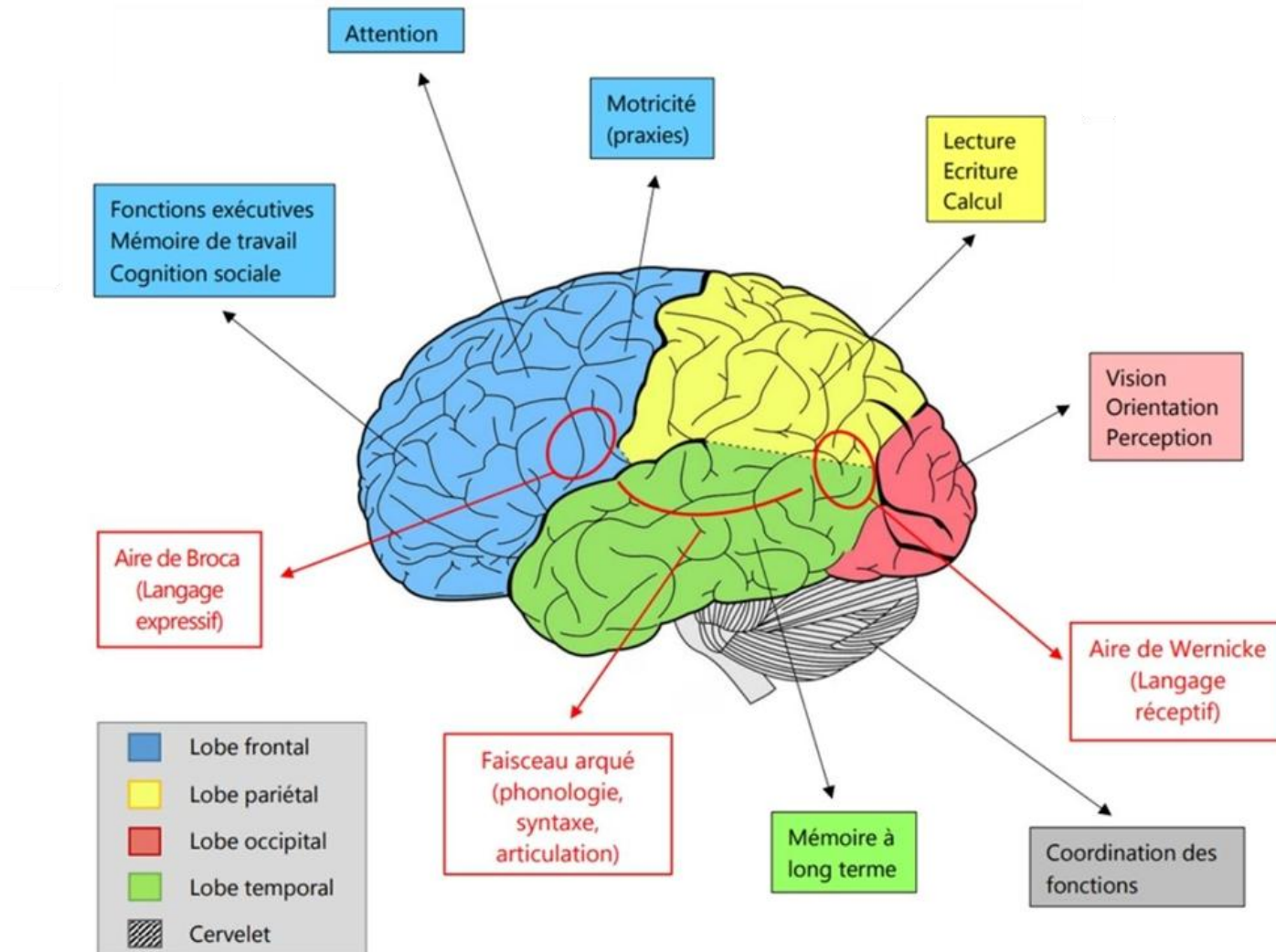
● Delphine Bancaud

Le Neurodéveloppement

- ▶ Ensemble **des réseaux du cerveau** impliqués dans la motricité, la vision, l'audition, le langage ou les interactions sociales
- ▶ Altération d'un ou plusieurs de ces réseaux:
 - ▶ troubles du langage
 - ▶ troubles des apprentissages
 - ▶ difficultés à communiquer ou à interagir avec l'entourage

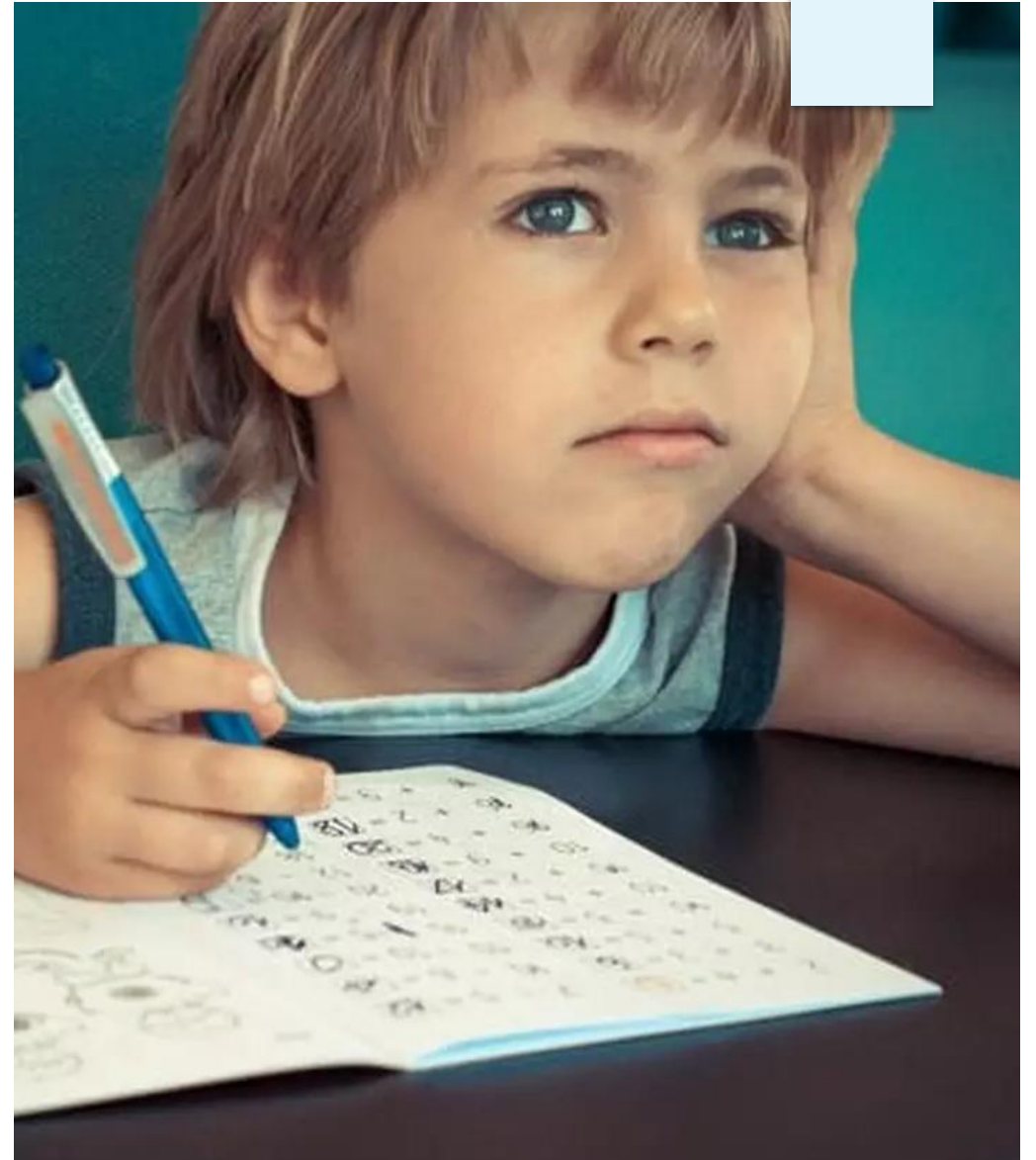


Le Neurodéveloppement



Les troubles du neuro-développement se manifestent très tôt

- ▶ repérables avant que l'enfant entre à l'école
- ▶ recommandations HAS 2020



Les troubles du Neurodéveloppement

- ▶ Trouble du Développement Intellectuel
- ▶ Troubles de la communication
 - ▶ dysphasie
- ▶ Troubles spécifiques des apprentissages
 - ▶ dyslexie, dyscalculie...
- ▶ Troubles du spectre autistique (TSA)
- ▶ Troubles déficit d'attention avec hyperactivité (TDAH)
- ▶ Troubles moteurs
 - ▶ Trouble développemental de la coordination (TDC)
 - ▶ Tics



S'épanouir à l'école avec ou sans troubles...

Une vie sociale

Des enseignants bienveillants...

Une pression mesurée...

Des rythmes individuels respectés..





Septembre 1964, 3 P

ier Boevol

Cours Élémentaire 1

- Compositions -

vendredi 24 octobre

au - au - au - au - au - au - au - au -

eau - eau - eau - eau - eau - eau - eau -

le saule - le saule - le saule - le saule -

le bateau - le bateau - le bateau


$\frac{10}{10} - \frac{1}{2}$ pour le manque de soin
Géographie

1. Pour connaître la température, nous utilisons le **thermomètre**.
2. Pour connaître le temps de demain, nous utilisons le **baromètre**.
3. Les jours diminuent en **automne**.
4. La terre est **ronde**. Le soleil est une **boule de feu** qui **échauffe** la terre.
5. La terre tourne sur elle-même en **24 heures**.

$\frac{1}{2}$ pour les vilaines tâches!
 $\frac{95}{10}$

Des dossiers médicaux illisibles...

examen,
e lliq


Hospices Civils de Lyon

Service : 1000 Lit N° _____ F° _____

soins? Non?

de l'air - l'essai d'effe

seulement l'essai

je ne sais pas quelle matière je veux faire plus tard

décider

11 ans

4^{ème} C

Marin, 10 ans

« l'école c'est trop dur et trop facile... »

Ambre 15 ans

« L'école cumule tous les problèmes... »

Hugo, 8 ans

« Je peux vous poser une question... »



Autant d'enfants en
délicatesse avec l'école, qui
réclament (maladroitement)
des petits arrangements...



c'est la rentrée ...!

- jack KOCH -

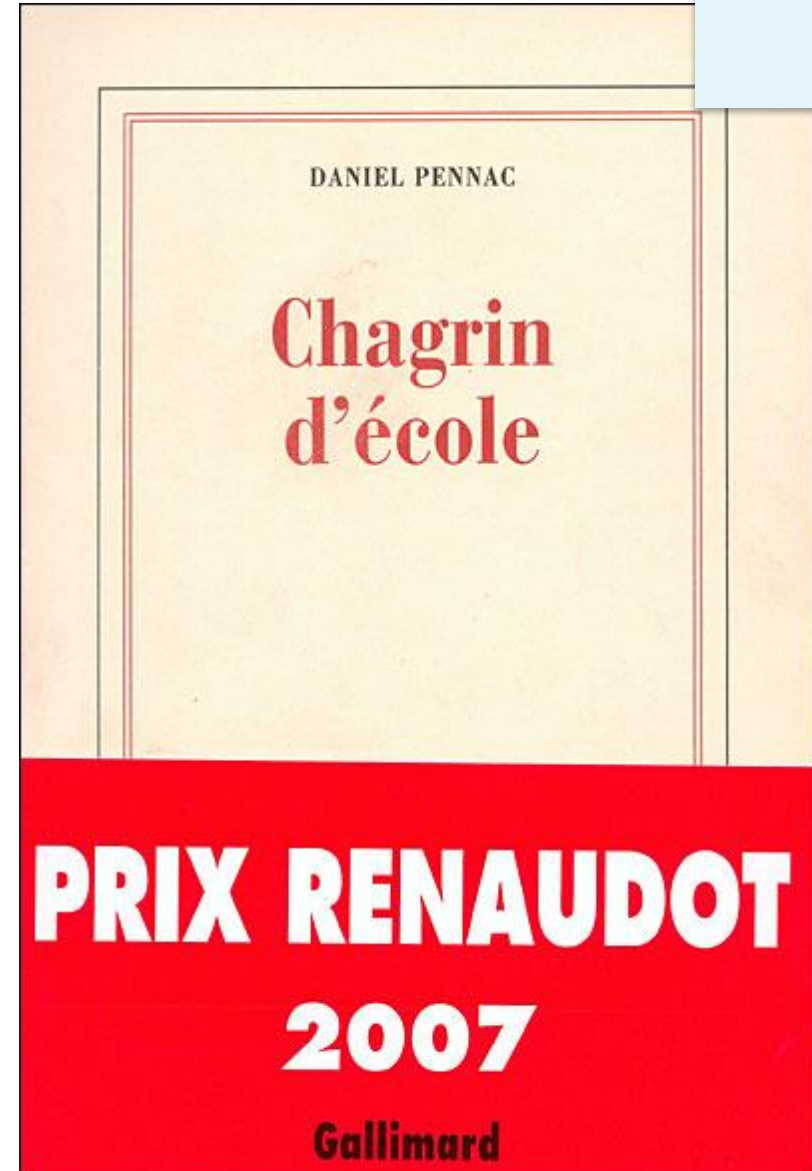
Nos **mau** **V**ais élève**s** (é**l**ève**s** ré**P**ut é**s**sans devenir) **ne** **v**ie **n**e **n**t**j**am**a**is **s**euls à l'école. C'est un **O**ig**n**on qui **e**ntre **d**ans la **c**lasse: quelques **s**ouches de **c**hagrins, de **p**eur, d'**i**nquiétude, de **R**ancœur, de **c**olère, d'envies **i**n **a**s **s**o **u** **v**i **e**s, de **r**enon **C**ement **f**urieux, accumulées **s**ur **f**ond de **p**assé **h**onteux, de **p**ré**s**ent **m**ena**ç**ant, de **f**utur **c**ondamné. **R**egard**E**z, **l**es **v**oilà qui arrivent, **l**eurs **c**orps en **d**evenir et **l**eur **f**amille d'**A**n**S** leurs **a**c à **d**Os. **L**e **c**ours ne peut **v**raiment commencer qu'une **f**ois **l**e **f**ardeau posé à **t**err**e**t' **o**ignon **é**pluché.

Catherine Martinet

L'égalité à l'école ? Souvent injuste...

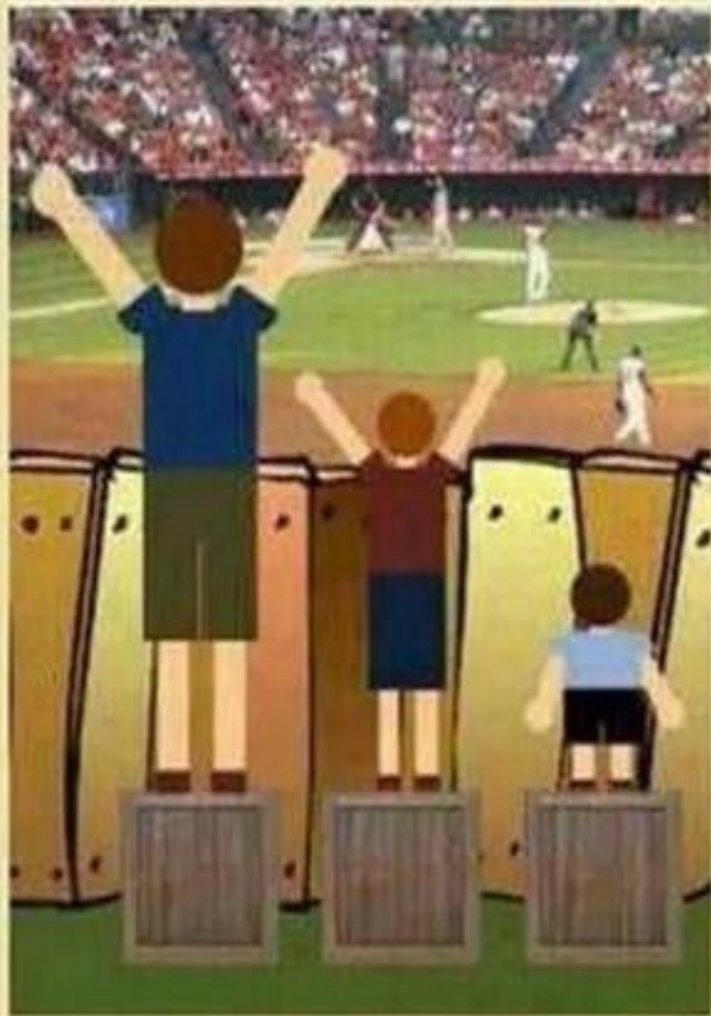


Nos mauvais élèves (élèves réputés sans devenir) ne viennent jamais seuls à l'école. C'est un oignon qui entre dans la classe : quelques couches de chagrins, de peur, d'inquiétude, de rancœur, de colère, d'envies inassouvies, de renoncement furieux, accumulées sur fond de passé honteux, de présent menaçant, de futur condamné. Regardez, les voilà qui arrivent, leurs corps en devenir et leur famille dans leur sac à dos. Le cours ne peut vraiment commencer qu'une fois le fardeau posé à terre et l'oignon épluché...



Equality doesn't mean Justice

Equality doesn't mean Justice

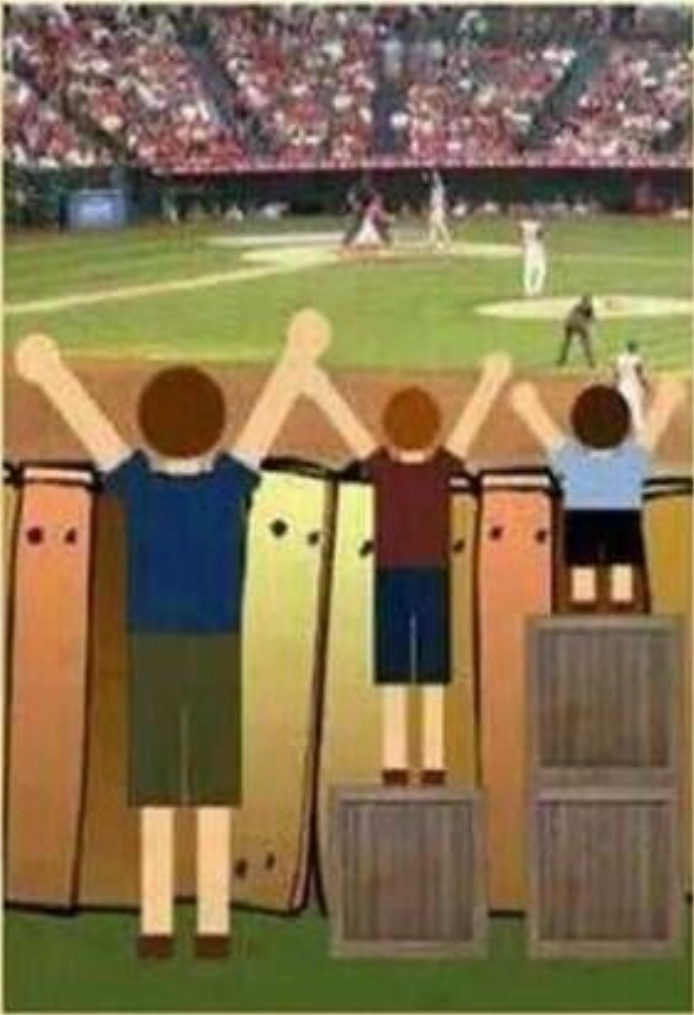


Equality

Equality doesn't mean Justice



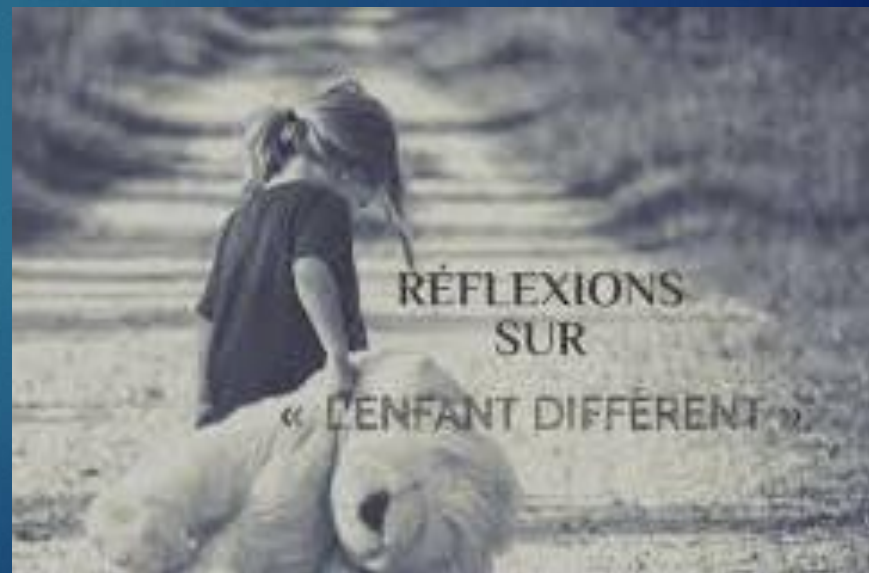
Equality



Justice

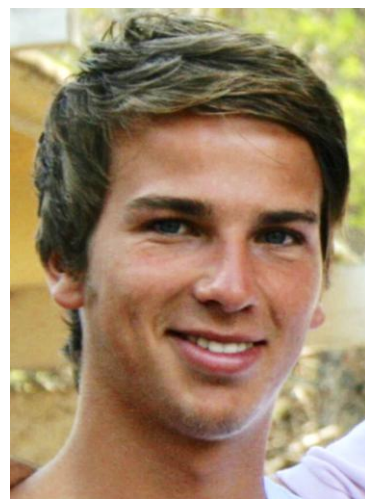
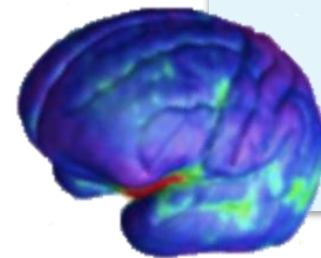
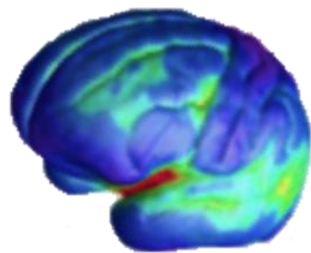
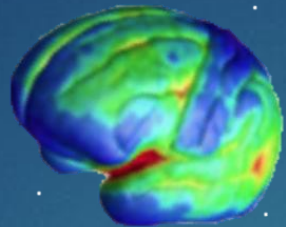
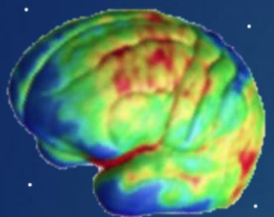
Objectifs

- Dépister les différences individuelles
- Analyser leur impact sur les apprentissages





Différent
un jour,
différent
toujours...



DYS
TDAH
TSA
HP

DYS
TDAH
TSA
HP

Adolescence

DYS
TDAH
TSA
HP

Différences individuelles: En faire une force



Il est plus facile de créer des enfants solides que de réparer des hommes brisés

► Frédéric Douglass





Quelques soucis...

Education Nationale et Santé:

2 structures jumelles

2 paquebots qui avançaient en parallèle...



Un chantier en cours...

PISA

Décembre 2023

Programme International pour le Suivi des Acquis des élèves

Organisation de Coopération et de
Développement Economiques (OCDE)

Fournir aux Etats des outils pour leur politique
pédagogique

Evaluation des acquis des élèves de 15 ans
dans 79 pays

540000 élèves testés, 6000 en France

« Ce que les élèves de 15 ans savent, et ce
qu'ils peuvent faire avec ce qu'ils savent... »

PISA: Résultats 2023

France: 26^{ème}

Baisse significative et inédite
Plus grand décrochage depuis 2002
Impact +++ de l'origine sociale

Estonie: 7^{ème}, premier pays européen

Suisse: 10^{ème}, Finlande: 12^{ème}, Royaume Uni: 14^{ème}, USA: 18^{ème}...

Podium:

Singapour, Macao, Taïwan, Japon, Corée du Sud



Lecture

- France : 29ème
- Podium:

Singapour, Japon, Corée Du Sud...



MATHÉMATIQUES

France : 29^{ème}

Podium:

Singapour, Japon, Corée



Sciences

▶ France : 29ème

▶ Podium :

Singapour, Japon, Corée...



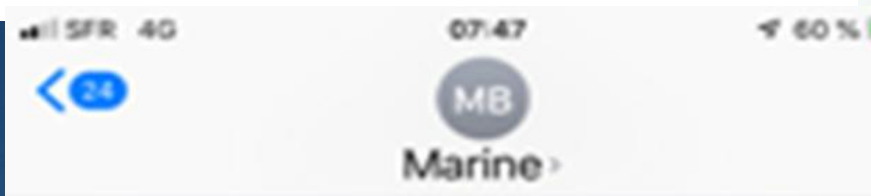
A group of young people, likely students, are captured in a moment of joy and celebration. They are outdoors, with a clear blue sky in the background. Many of them have their arms raised high, some making 'rock on' hand gestures. They are wearing casual clothing like t-shirts and jeans. The overall mood is one of optimism and excitement.

De l'optimisme ...

Date	Séances	Signatures
	Il ne peut pas me montrer son travail.	U. Sest
29/01	Charles a oublié son "workbook". Il ne peut pas me montrer son travail.	
	Mme CUCCI Mme CUCCI.	U. Sest 1/02/14
30/01	Je félicite Charles pour l'apprentissage de sa leçon.	U. Sest 1/02/14
03 FEV 2014		10 FEV 2014
		17 FEV 2014



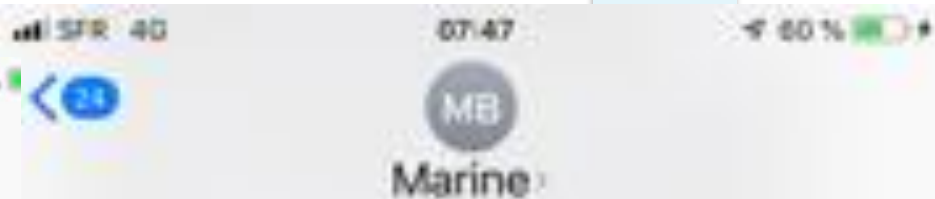
Marine
20 ans



Bonjour,
10 ans après avoir accepté de me prendre un charge et du passage sur France 2 (Marine

[redacted]).

Je viens d'avoir mon diplôme d'infirmière le 18 Juillet. Il y a encore quelques années je ne me serais pas cru capable de réaliser ces études et la rédaction d'un mémoire. Je me suis pris un mois de vacances

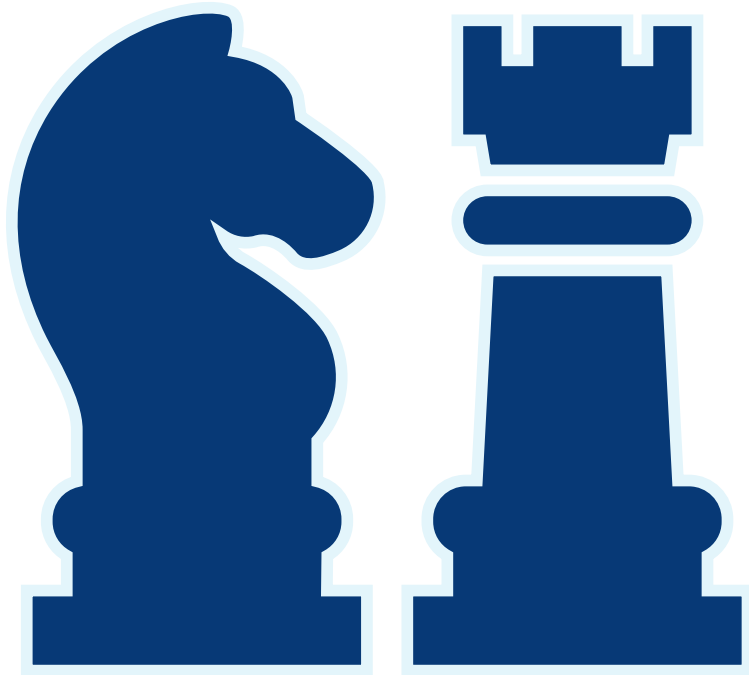


avant de commencer à travailler. Je suis embauchée en CDI à plein temps depuis le 1 Août dans une maison d'accueil spécialisée avec du polyhandicaps adulte sur st ismier. Je suis restée sur Grenoble comme j'ai fais mes études dans cette région.

Je vous remercie de m'avoir accompagnée pendant cette période.
Au plaisir,



Marine

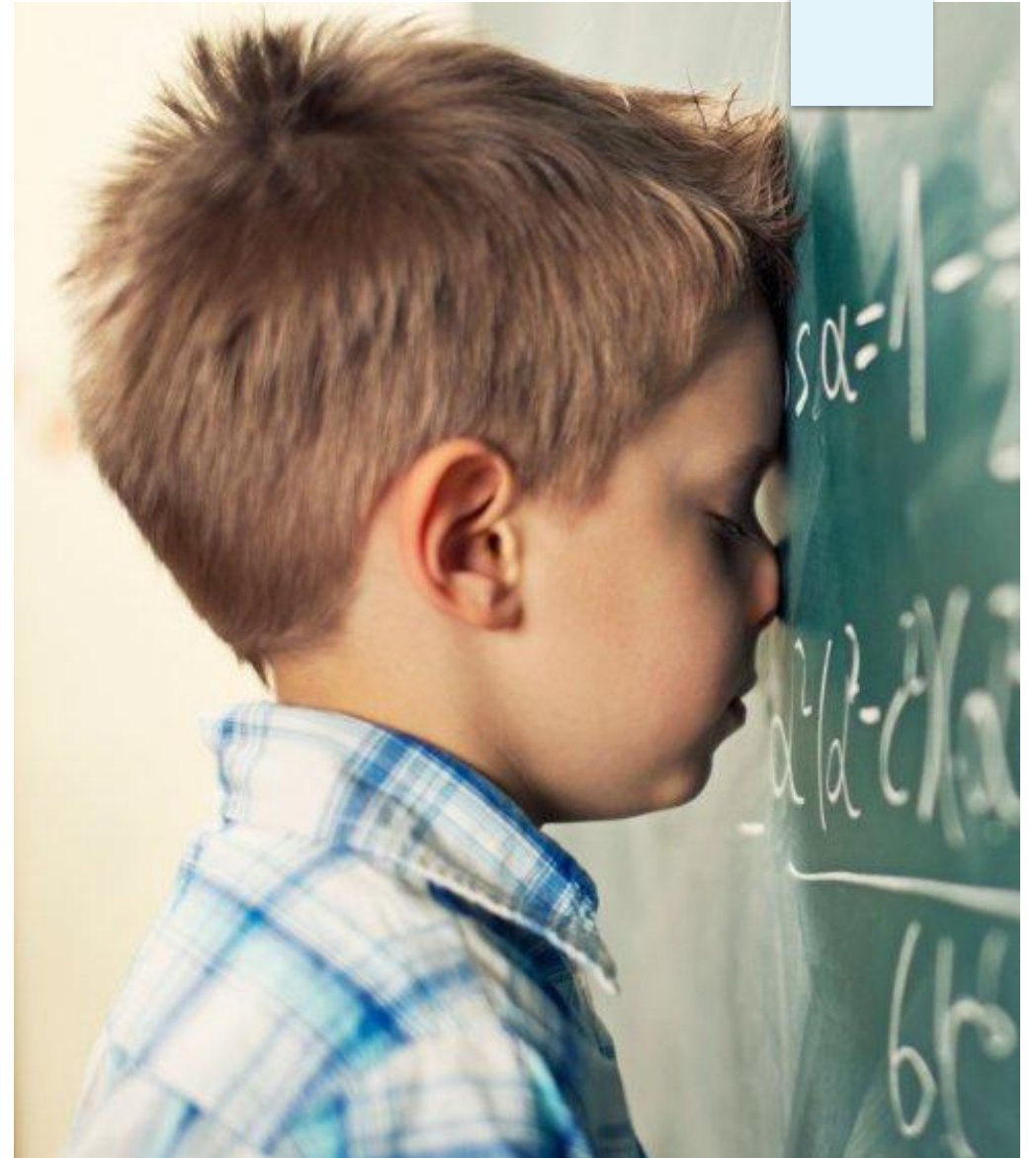


Définition de L'Echec Scolaire

*Sortie du
système
scolaire sans
diplôme ni
qualification*

L'Échec Scolaire: une réalité

- ▶ Classe d'âge : 750 000 enfants
- ▶ Taux d'échec global : 13%
 - ▶ 50% / 1980
- ▶ Echec/classe d'âge : 100 000



Causes de difficultés scolaires

Instrumentales :

Manque de compétences

Psychologiques :

Mauvaise utilisation des compétences



Causes instrumentales



Déficit vision,
audition

Troubles du
Neuro-
Développement

Les enfants « dys »

Les enfants TDAH

Les enfant TSA



Causes psychologiques

Manque de motivations

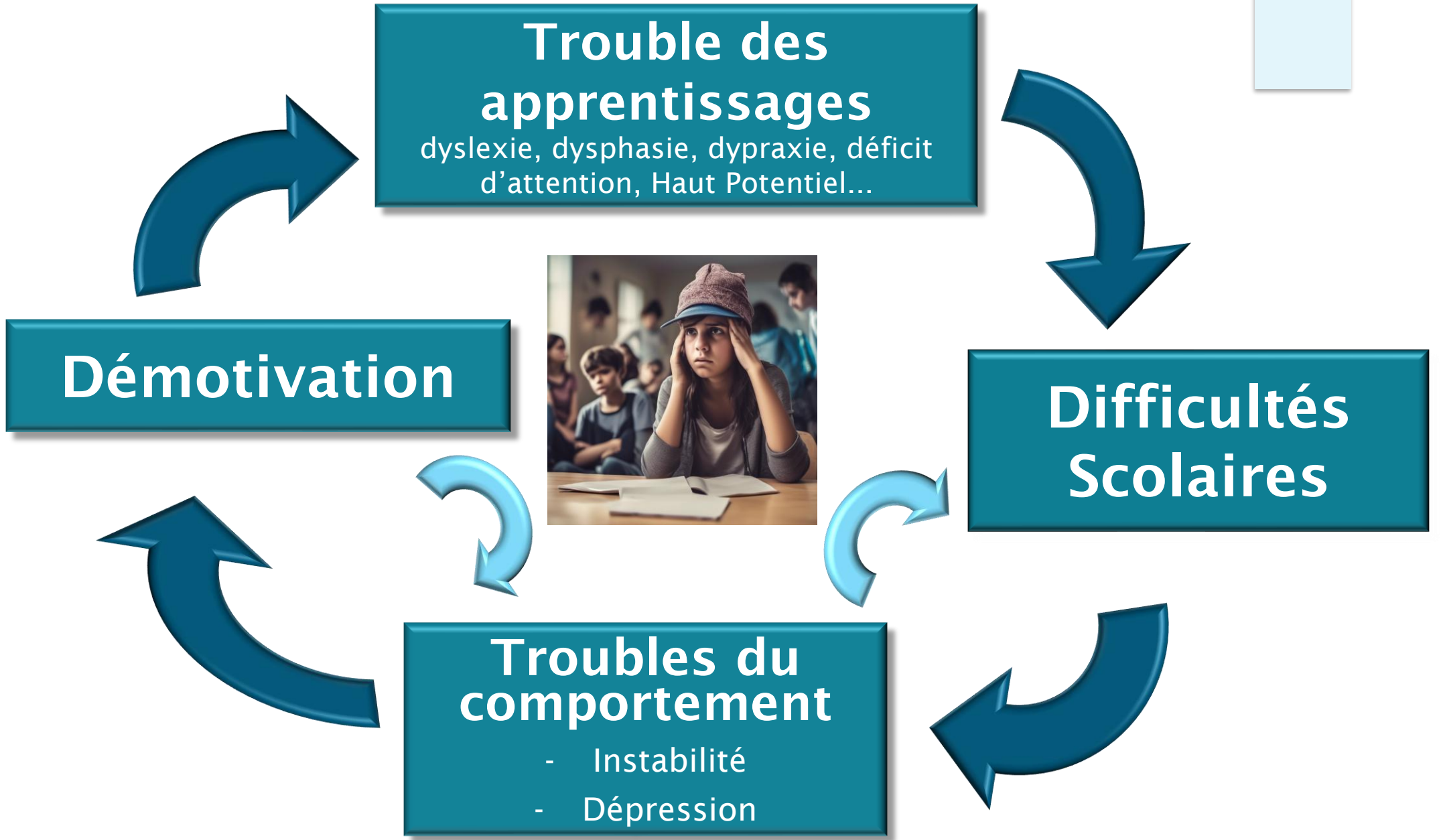
Excès de pression

Des préoccupations

- Dépression
- Anxiété
- TOC



On ne peut rien tirer
d'un enfant qui a peur,
encore moins d'un
enfant
qui a du chagrin ...



APPRENTISSAGE

Chenelière/Didactique

L'EFFET DOMINO « DYS »

Limiter l'enchaînement
des difficultés
en repérant les
troubles spécifiques
des apprentissages
et en aménageant
sa pédagogie

Roselyne Guilloux
Préface d'Olivier Revol

CHENELIÈRE

Rôle de l'école dans le développement

- ▶ école = apprentissage
- ▶ école = médiation
 - ▶ socialisation
 - ▶ relais éducatif
 - ▶ sublimation
 - ▶ plaisir de fonctionner intellectuellement



Donner envie d'avoir envie...

« Have fun! »



Des enfants
différents...



Causes instrumentales



Vision, audition

Troubles du Neuro-Développement

- *Les enfants « dys »*
- *Les enfants TDAH*
- *Les enfant TSA*

Les enfants « dys »

enfants intelligents qui présentent des troubles des apprentissages, dus à une altération spécifique du système cognitif

ne sont liés ni à une déficience, ni à des causes sensorielles ou psychologiques

= enfants à besoins spécifiques

dyslexies, dysphasies, dyspraxies, dyscalculies...

Les enfants **dys** sont des enfants **intelligents**
qui souffrent de ne pas pouvoir le montrer ni le prouver.
Leur **capacité** à apprendre est **différente**,
leur **volonté** d'apprendre est **identique** ...

Docteur Olivier Revol



C'est toujours bon de le rappeler...

Les enfants « Dys »

Dysphasie: 1%

Troubles spécifiques du langage oral

Dyslexie: 5 à 8%

Troubles spécifique du langage écrit

Dyspraxie: 5%

Troubles spécifiques des gestes complexes, de la coordination...

Dyscalculie: 5 %

Troubles des Acquisitions Mathématiques

Les troubles du Neurodéveloppement

- ▶ Handicap intellectuel
- ▶ **Troubles de la communication**
 - ▶ dysphasie
- ▶ Troubles spécifiques des apprentissages
 - ▶ dyslexie, dyscalculie...
- ▶ Troubles du spectre autistique (TSA)
- ▶ Troubles déficit d'attention avec hyperactivité (TDAH)
- ▶ Troubles moteurs
 - ▶ Trouble développemental de la coordination (TDC)
 - ▶ Tics

La dysphasie

« Juste les yeux pour parler... »



Dysphasies

troubles spécifiques et durables de l'élaboration du langage oral

pas de surdité ni troubles de la personnalité

potentiel intellectuel non verbal normal

Quotient Intellectuel de Performance supérieur de plus de 20 points au Quotient Intellectuel Verbal

"Mon enfant a trois ans et demi, il est comme les autres, il a commencé à marcher en même temps que les autres mais..."

Il semble incapable de parler correctement, il se trompe de mots, il s'exprime par des mots isolés, il a de la difficulté à comprendre mes consignes. Il comprend mieux si je lui fais une démonstration.

Je sais qu'il y a des enfants qui parlent plus tard que d'autres, mais j'ai l'impression qu'il comprend mieux mes gestes que mes mots."



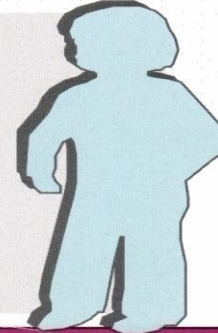
Vous avez l'impression que votre enfant comprend mieux vos gestes que vos mots... et pourtant il n'est pas sourd.

- Il est intelligent... et très manipulateur.
- Il est observateur... mais s'adapte mal aux changements.
- Il est sensible aux ambiances... mais peut mal réagir.
- Il est attentif à l'intonation... mais son attention et sa concentration sont de courte durée.

Et pourtant il veut communiquer;

il parvient à se faire comprendre de ses proches par:

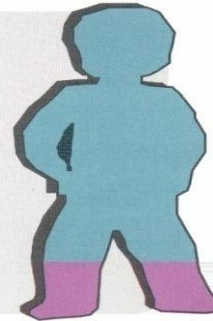
- le regard... "ses yeux parlent"
- les mimiques... "il mime pour dire"
- l'action... "il agit et montre avec son corps pour dire"



Votre enfant est peut-être atteint d'audimutité.

C'est un trouble sévère du langage d'ordre neurologique.

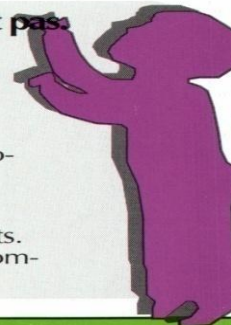
La personne ayant une audimutité est celle dont l'évaluation de son fonctionnement global suggère une dysfonction cérébrale congénitale dans le circuit auditif (pouvant être causée par une malformation) entraînant des limitations importantes notamment aux plans de la discrimination des sons, de l'orientation temporelle et du développement du langage et de la parole, au point de l'empêcher de communiquer verbalement et d'accomplir des activités liées à son âge.



Ce n'est pas parce qu'il ne veut pas parler, c'est qu'il ne peut pas.

L'enfant ayant une audimutité a :

- **un trouble de perception auditive;** la vitesse de la parole est trop rapide pour lui, il ne comprend qu'une partie du mot, il a de la difficulté à prononcer.
- **un trouble de généralisation;** il a de la difficulté à employer le mot juste dans une même catégorie. Pour lui, tous les fruits peuvent s'appeler "pomme".
- **un trouble de perception du temps;** il a de la difficulté à s'adapter aux changements d'horaire. Pour lui, les mots "demain, hier, avant, après" n'existent pas. Il a de la difficulté avec l'ordre des événements.
- **un trouble d'abstraction;** il a besoin d'une approche concrète, il comprend mieux ce qu'il peut voir et toucher.



Dysphasies

▶ **Caractéristiques communes**

- ▶ désir de communiquer +++
- ▶ compréhension altérée
- ▶ agrammatisme
- ▶ manque du mot
- ▶ troubles de la fluence
- ▶ trouble de l'informativité
- ▶ dissociation automatico-volontaire



gateau gateau gateau
gomme gomme gomme
légume légume légume

jeudi 16 mars 1995

écriture-copie

le gamin fait un calien à
son lapin. le matin Colin
boit le jus d'orange dans sa
timbale.

b

vendredi 17

dictée

un chapeau - le mandat - la ordal
chemin patin dinde

Les troubles du Neurodéveloppement

- ▶ Handicap intellectuel
- ▶ Troubles de la communication
 - ▶ dysphasie
- ▶ **Troubles spécifiques des apprentissages**
 - ▶ dyslexie, dyscalculie...
- ▶ Troubles du spectre autistique (TSA)
- ▶ Troubles déficit d'attention avec hyperactivité (TDAH)
- ▶ Troubles moteurs
 - ▶ Trouble développemental de la coordination (TDC)
 - ▶ Tics



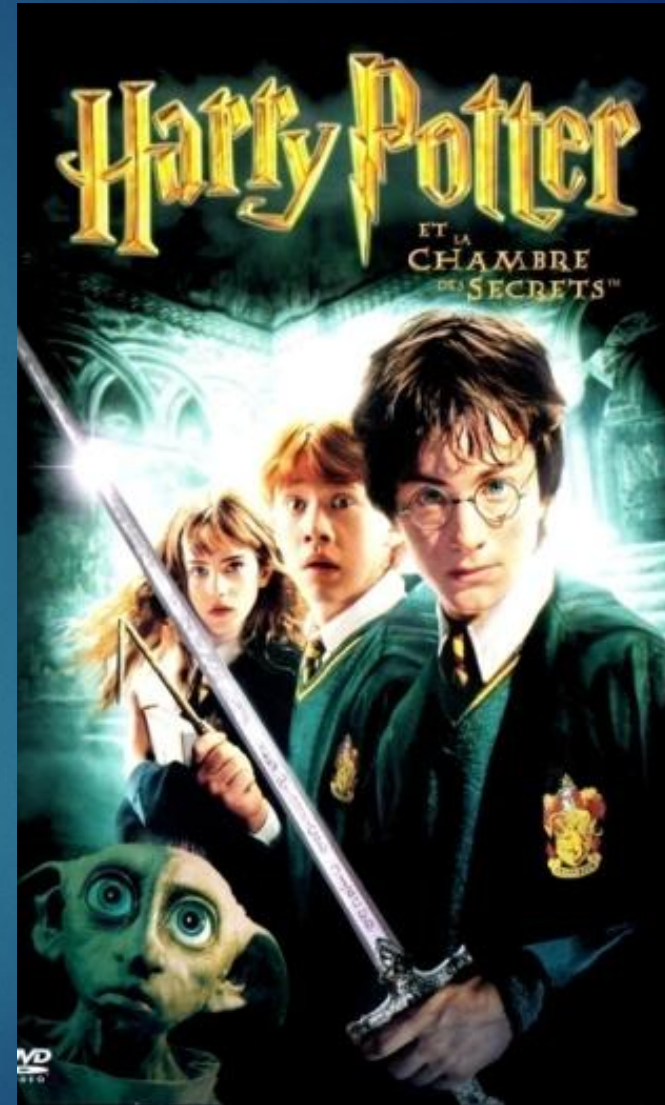
Dyslexie (TSLE): définition

- ▶ trouble durable de l'acquisition de la lecture
- ▶ retard de lecture supérieur à 6 mois
- ▶ intelligence normale
- ▶ pas de troubles de la personnalité
- ▶ vision et audition normales



Trouble Spécifique du Langage Ecrit

- ▶ 5 à 8 % des enfants d 'âge scolaire
- ▶ 7 garçons pour une fille
- ▶ retentissement psycho-social +++
- ▶ incidence variable selon les pays



Nom et Prénom alexis

Classe 6 + R1

Date Lundi 8 juin

10/40

5/20

Les Régions

Complétez le tableau suivant :

Les Régions	Les capitales régionales	l'hydrographie
1) l'Alsace	strasbourg	Ille
2) - Aquitaine	- Bordeaux	- Garonne
3) - Auvergne	clermont Ferrand	- l'Allier
4) la Bourgogne	- Dijon	- l'Ouche
5) - Bretagne	- Rennes	-
6) le Centre	Orléans	- Loire
7) - Champagne ardennes	- Châlons/Marne	- Meuse
8) - Corse	Ajaccio	- le Golfe d'Ajaccio
9) la Franche-Comté	- Besançon	-
10) - Ile-de-France	- Paris	- Seine

Alexandre

4F

En français j'aime

Mais je redoute :

- La Lecture - Dictée
- La conjugaison - DS, IE
- La grammaire

(car je suis pas du tout fort en français) (et je suis dyslexique lourde)

en français j'aimerais faire des exercices



couvent

couvent couvent

Les poules du couvent couvent

Live

Miami

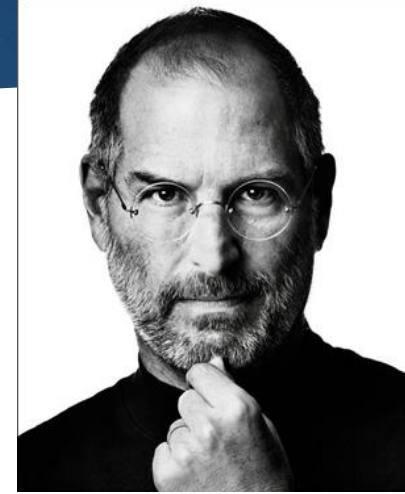
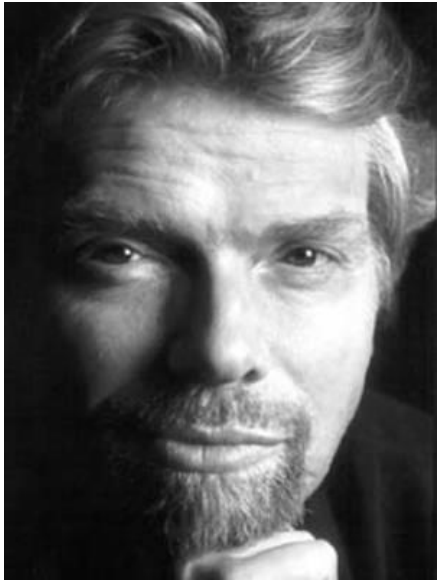
Les complexités de la langue française

Le b-bé -périn-èrte
d'un car -carré méssu re
52 cm, dour, drouve la
lonju, lonjuèr ? ????
C'est du calcul!

Le périmètre d'un
carré mesure 52cm, trou-
ve la longueur du côté.
Donc je dois couper
52 en 4!



Dyslexie et performance



Les troubles du Neurodéveloppement

- ▶ Handicap intellectuel
- ▶ Troubles de la communication
 - ▶ dysphasie
- ▶ Troubles spécifiques des apprentissages
 - ▶ dyslexie, dyscalculie...
- ▶ Troubles du spectre autistique (TSA)
- ▶ Troubles déficit d'attention avec hyperactivité (TDAH)
- ▶ **Troubles moteurs**
 - ▶ Trouble développemental de la coordination (TDC)
 - ▶ Tics

Troubles Développemental de la Coordination

La dyspraxie

- ▶ Trouble de la coordination motrice
- ▶ Nuit à la réussite scolaire et aux activités quotidiennes
- ▶ Pas lié à une cause médicale ni psychologique



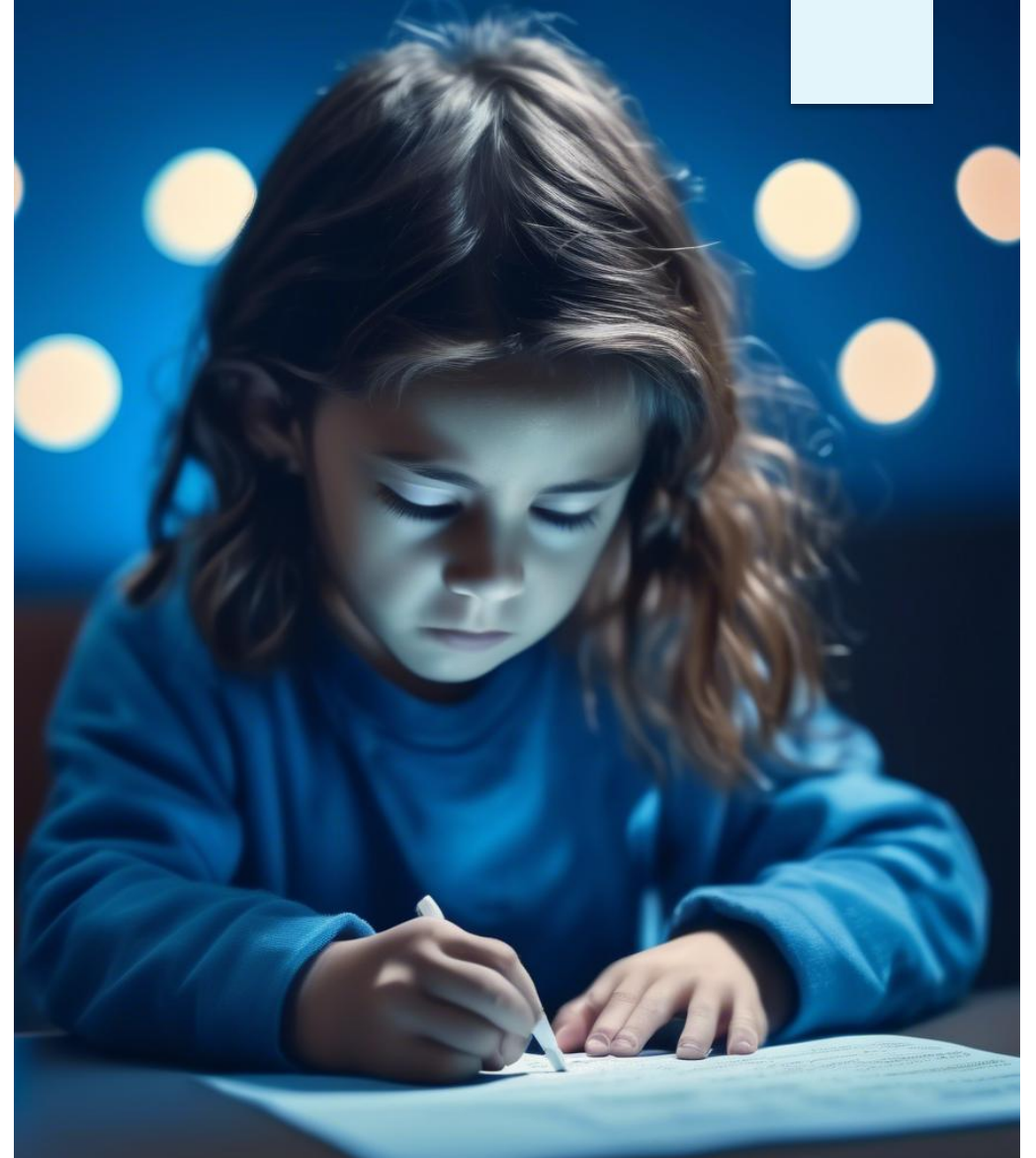
Troubles Développemental de la Coordination

- ▶ Anomalie de constitution des gestes et de l'organisation visuo-spatiale
- ▶ Apparaît dès les premières années
- ▶ Maladresse, lenteur et imprécision dans la réalisation des tâches motrices
- ▶ Ne disparaît pas avec le temps
 - ▶ L'enfant reste décalé par rapport à ses camarades
- ▶ Incapacité à automatiser les gestes
- ▶ Pas lié à une cause médicale ni psychologique



Repérage et organisation spatiale

- ▶ Difficultés pour:
 - ▶ Organiser son regard pour explorer
 - ▶ Chercher des informations dans un texte ou une image
 - ▶ Recopier sans rien oublier
 - ▶ Se repérer dans l'école
 - ▶ Jouer au ballon



Maladresse gestuelle et organisation

- ▶ Tenir un stylo, écriture laborieuse
- ▶ Manipuler règles, taille-crayons, ciseaux
- ▶ S'habiller
- ▶ Coordonner ses gestes en EPS
- ▶ Initier une tâche
- ▶ Effectuer des doubles tâches
- ▶ Passer d'une tâche à l'autre



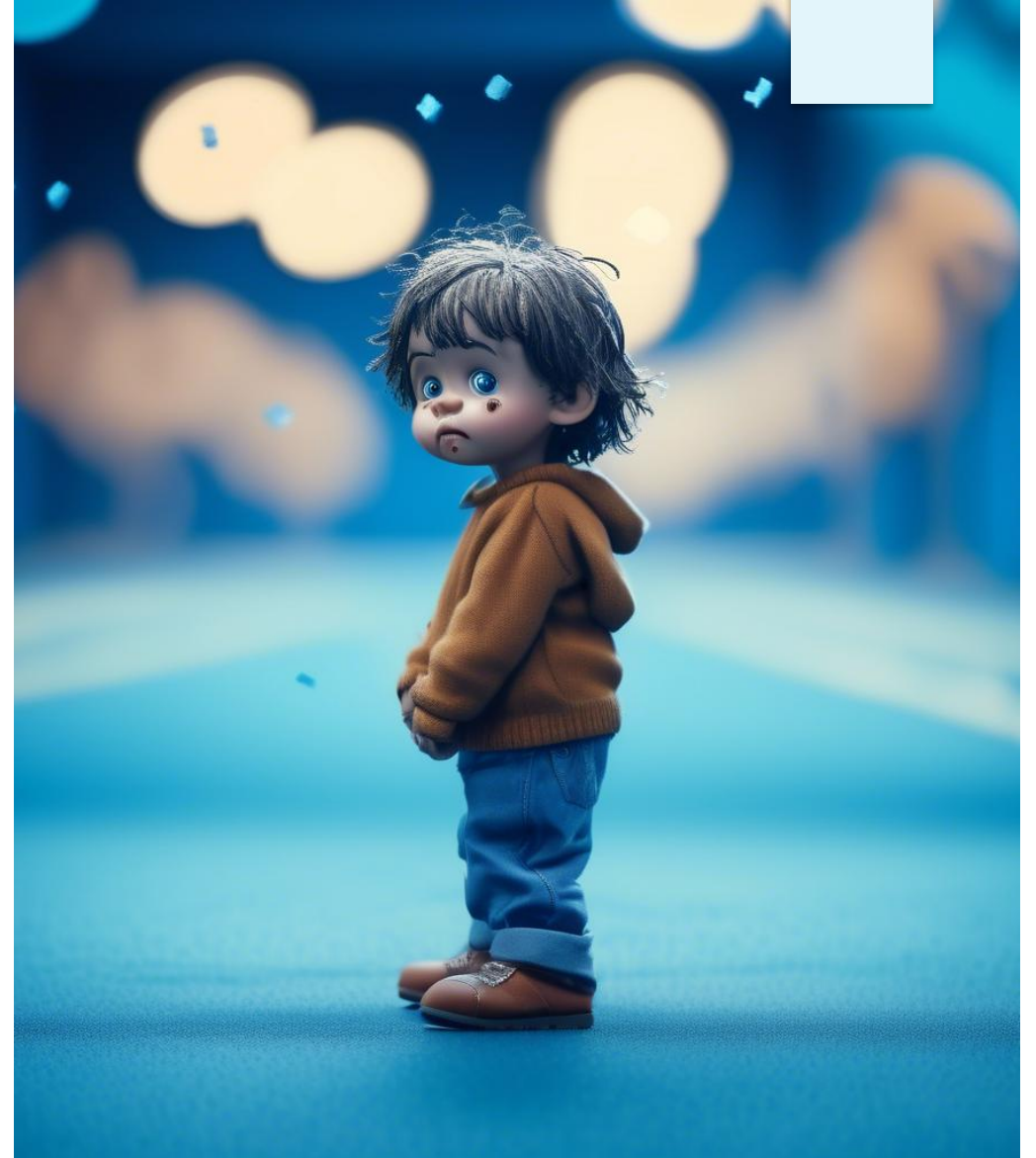
Troubles associés

- ▶ Intolérance à la frustration
- ▶ Faible confiance en soi
- ▶ Fluctuation des notes en fonction des matières
- ▶ Maladresse relationnelle
- ▶ Trouble de la perception du temps
- ▶ Lenteur



Difficultés dans les actes de la vie quotidienne

- 4 à 6 ans:
Parole, habillage, dessins, repas, ciseaux, locomotion
- 7 à 10 ans:
Habillage, écriture, dessins, repas, jeux de construction et de ballon, locomotion
- 11 à 16 ans:
Ecriture, habillage, bricolage, sports



LYCÉE AMPÈRE-SAXE
LYON

**CARNET DE NOTES
ET DE CORRESPONDANCE**

appartenant

à REVOL
de la Classe 3^e

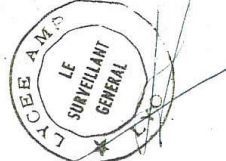
Année Scolaire 1971-1972

A CONSERVER DANS LE CAHIER DE TEXTES ET A PRESENTER
A TOUTE DEMANDE

L'élève REVOL de 3^e
est autorisé à sortir après le dernier cours de
la 1/2 journée en cas d'absence d'un professeur.

Lyon, le 11 OCT 1971 19...

Le Surveillant Général,



Cette autorisation ne sera valable qu'après visa du Surveillant Général

Bilan et prises en charge

- ▶ psychomotricité
- ▶ ergothérapie
- ▶ QI
- ▶ bilan neuro-visuel

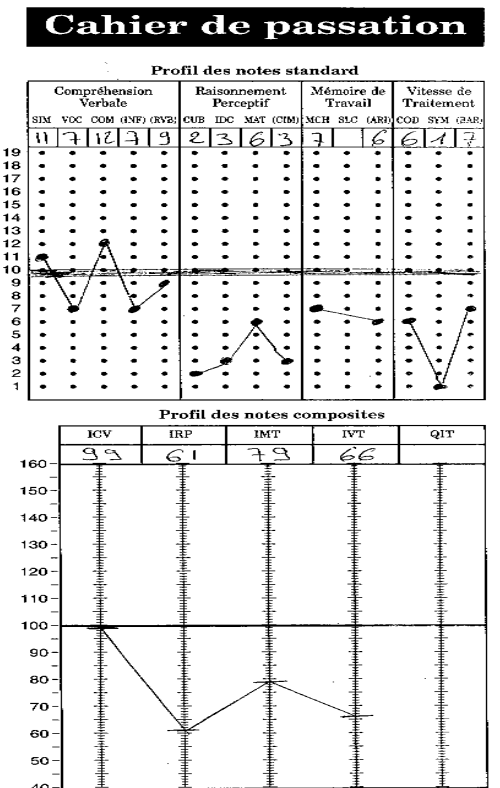
WISC-IV
Echelle d'Intelligence de Wechsler
Pour Enfants — 4^{ème} Edition

Nom: _____ Prénom: Mathis
Sexe: M Classe: CE1 Age: 7 ans 11 m
Etablissement: U. Soc. Hôpital Neurologique
Psychologue: J. Anobry


	Année	Mois	Jour
Date de passation	10	11	15
Date de naissance	02	12	12
Age	7	11	3

Subtests	Notes brutes	Notes standard			
Cubes	6	2	2	2	2
Similitudes	1	11	11	11	11
Mémoire des chiffres	10	7	7	7	7
Identif de concepts	6	3	3	3	3
Code	35	6	6	6	6
Vocabulaire	16	7	7	7	7
Séq. Lettres-Chiffres	10	6	6	6	6
Matrices	10	6	6	6	6
Compréhension	13	12	12	12	12
Symboles	14	1	1	1	1
(Complét. d'images)	7	3	3	3	3
(Barrage)	46	7	7	7	7
(Information)	8	7	7	7	7
(Arithmétique)	11	6	6	6	6
(Raisonnement verbal)	8	9	9	9	9
Sommes des notes standard	30	11	13	7	

Echelle	Somme des notes standard	Note composite	Rang percentile	Intervalle de confiance
Compréhension Verbale	30	ICV 99		
Raisonnement Perceptif	11	IRP 61		
Mémoire de Travail	13	IMT 79		
Vitesse de Traitement	7	IVT 66		
Totale		QIT		



Troubles du Neurodéveloppement

A close-up photograph of a young child's face, focusing on their eyes and forehead. The child has dark hair and is looking slightly to the side. Three horizontal green text boxes are overlaid on the image, containing the text: "Pourquoi les enfants TDAH", "passent-ils pour des enfants", and "mal élevés ?".

Pourquoi les enfants TDAH
passent-ils pour des enfants
mal élevés ?

Les enfants « Dys »

Les enfants TDA/H

Les Troubles du Spectre Autistique

Le TDA/H en bref

- ▶ Trouble du **neuro-développement**
- ▶ **Fréquent** : 5-7% des enfants d'âge scolaire
- ▶ **Persistance à l'âge adulte** : 70%
- ▶ **Impact** important : scolarité, famille, vie relationnelle...



TDA/H

Trouble Déficit d'Attention avec ou sans Hyperactivité

- ▶ Hyperactivité
- ▶ Déficit d'attention
- ▶ Impulsivité



Hyperactivité motrice

- ▶ Court et grimpe
- ▶ S'agite
- ▶ Ne reste pas assis
- ▶ Ne joue pas en silence
- ▶ Prend des risques



Déficit d'attention

difficultés à
se
concentrer

facilement
distrain

paraît ne
pas écouter

perd ses
objets de
travail

ne termine
pas ce qu'il
entreprind



Impulsivité

n'attend pas son tour

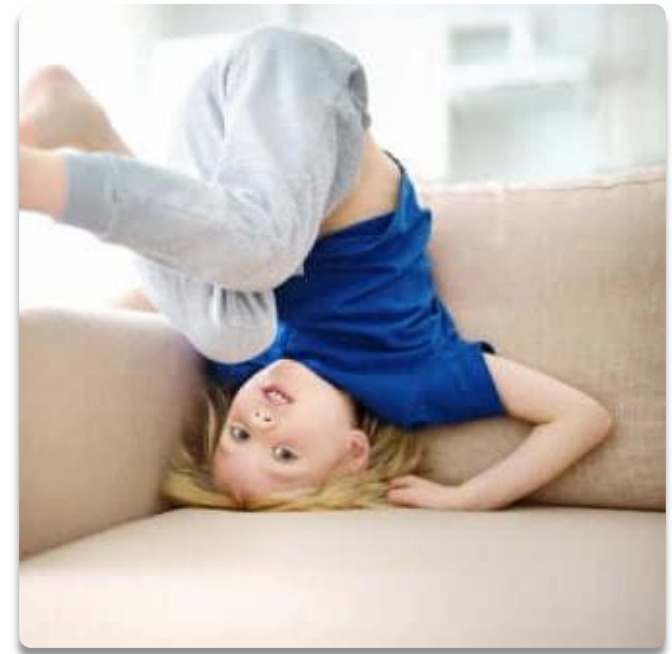
se précipite pour répondre

interrompt souvent les conversations

passe d'une activité à l'autre

a du mal à organiser son travail

ne peut se conformer aux ordres





QUESTIONNAIRE ABREGE DE CONNERS POUR LES PARENTS

Nom de l'enfant : M. KYLIAN Prénom : KYLIAN
 Date de naissance : 15/10/2007

Questionnaire complété par : la mère le père les deux
 le : 05/09/19 (date à laquelle le questionnaire est rempli)

Placer une croix dans la colonne qui décrit le mieux cet enfant

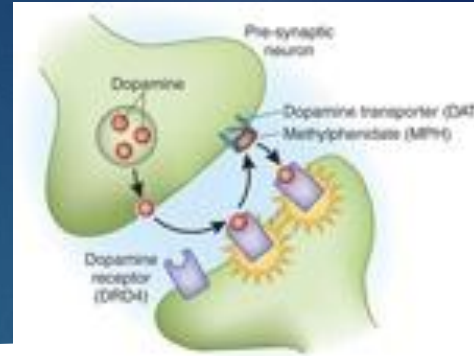
23

Observation	pas du tout 0	Un petit peu 1	Beaucoup 2	Enormément 3
1. Agité ou très actif				α
2. Nerveux, impulsif				α
3. Ne finit pas ce qu'il commence, attention de courte durée				α
4. Toujours remuant				α
5. Perturbe les autres enfants			α	
6. Inattentif, facilement distrait			α	
7. Ses demandes doivent être immédiatement satisfaites : facilement frustré				α
8. Pleure souvent et facilement		α		
9. Changements d'humeur rapides et marqués		α		
10. Accès de colère, comportement explosif et imprévisible			α	

COMMENTAIRES :

le "NON" est difficile à entendre pour Kylian ainsi que toute obligation ou règle.
 Il peut répéter des dizaines de fois sa demande jusqu'à ce que l'obtienne ce qu'il veut.

Methylphénidate



0,5 à 1 mg/kg/j soit les jours scolaires uniquement, soit en continu. Arrêt durant les vacances

Inhibiteur de la recapture de la dopamine

Formes LP : mono-prise au petit déjeuner

Initié par un pédiatre, neurologue ou psychiatre

Renouvelable pendant 1 an par le médecin généraliste (changement posologique possible)

Troubles du Neurodéveloppement



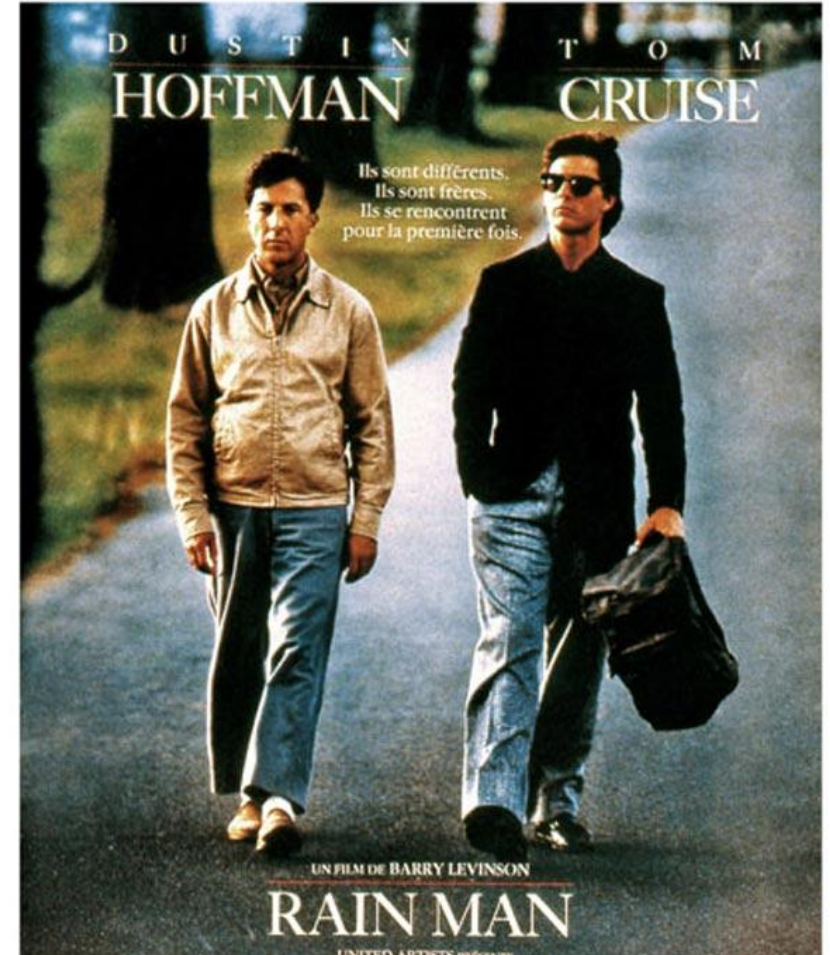
Les enfants « Dys »

Les enfants TDA/H

Les Troubles du Spectre Autistique

Troubles du Spectre Autistique

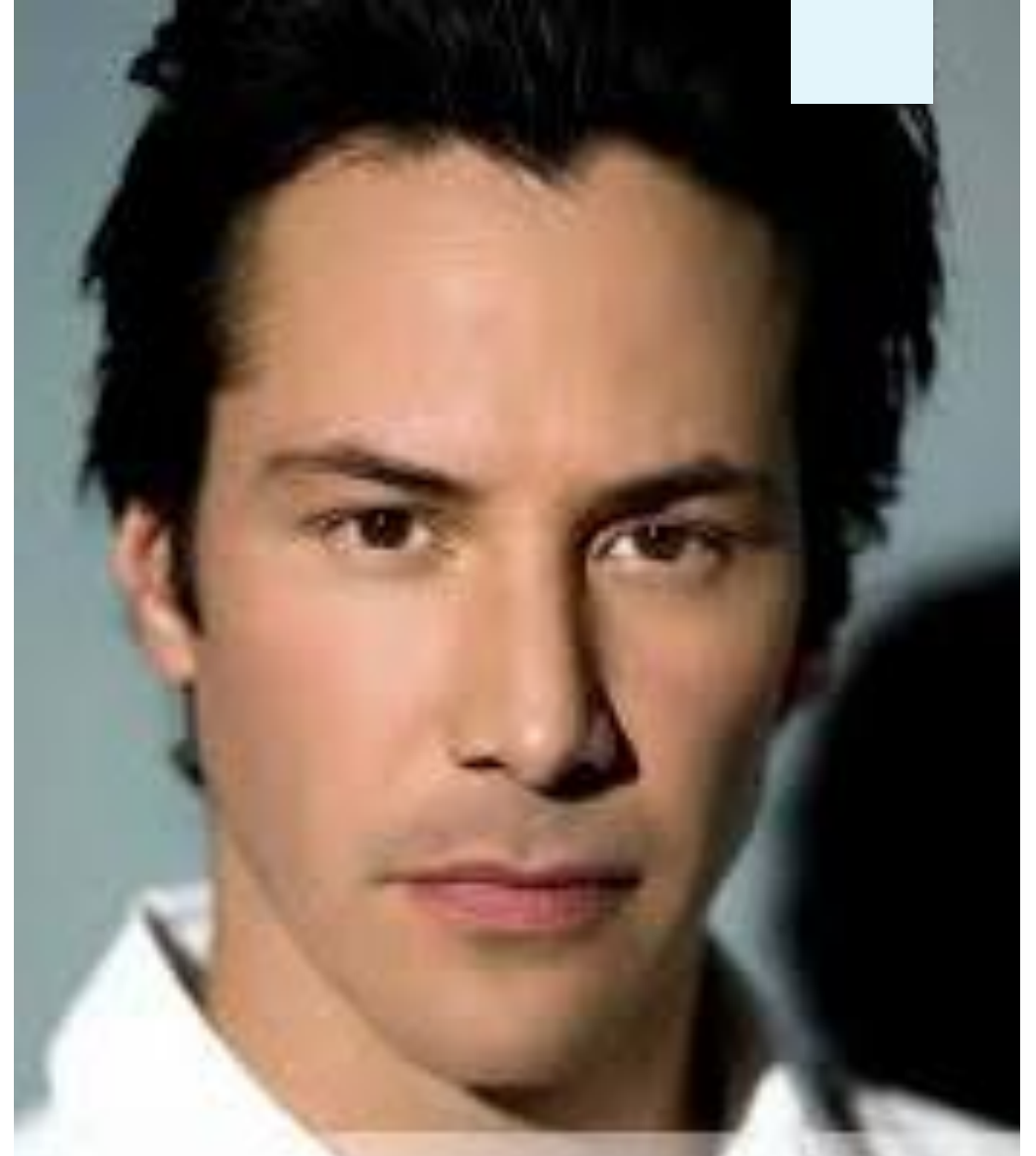
- ▶ Confusion fréquente avec un enfant HP (langage, intérêt pour les encyclopédies...)
- ▶ Prévalence:
 - ▶ 1 / 80
 - ▶ 4 garçons pour une fille



TSA

Critères DSM 5

- ▶ Déficits persistants de la communication et des interactions sociales
- ▶ Caractère restreint, répétitif et stéréotypé des comportements, des intérêts ou des activités
- ▶ Les symptômes doivent être présents dès les étapes précoces du développement
- ▶ Retentissement significatif sur le fonctionnement social ou professionnel





TSA CELEBRES



Greta Thunberg

Josef Schovanec

Le champion d'échec Bobby Fisher



Personnages de séries TV:

- Chloé O'Brian dans *24h chrono*, Spencer Reid dans *Esprits criminels*

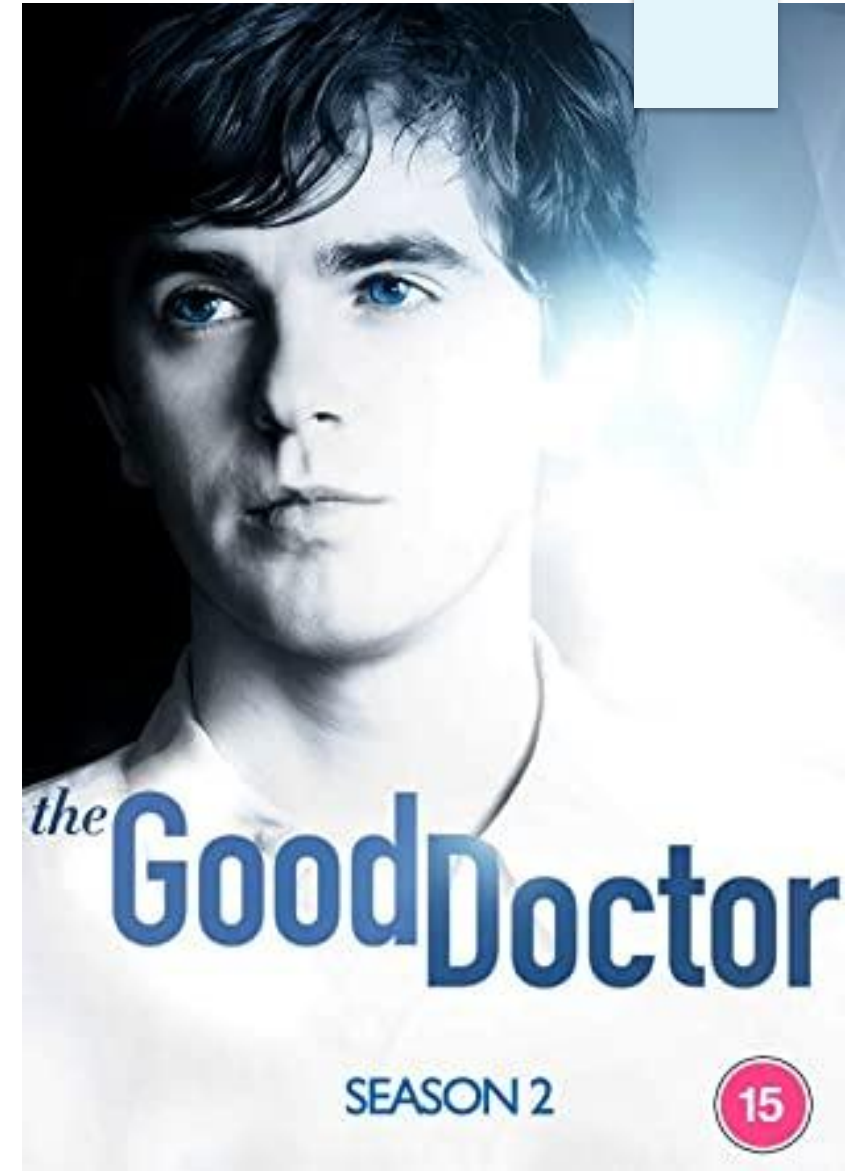


TSA

Causes

Déficiences de la Théorie de l'Esprit (Theory of Mind)

« Difficulté à comprendre les intentions et les émotions d'autrui »



TSA ou Haut Potentiel....?

Entre comprendre les codes sociaux et savoir les utiliser...

Entre percevoir les émotions des autres et savoir les décrypter...

Un diagnostic complexe...

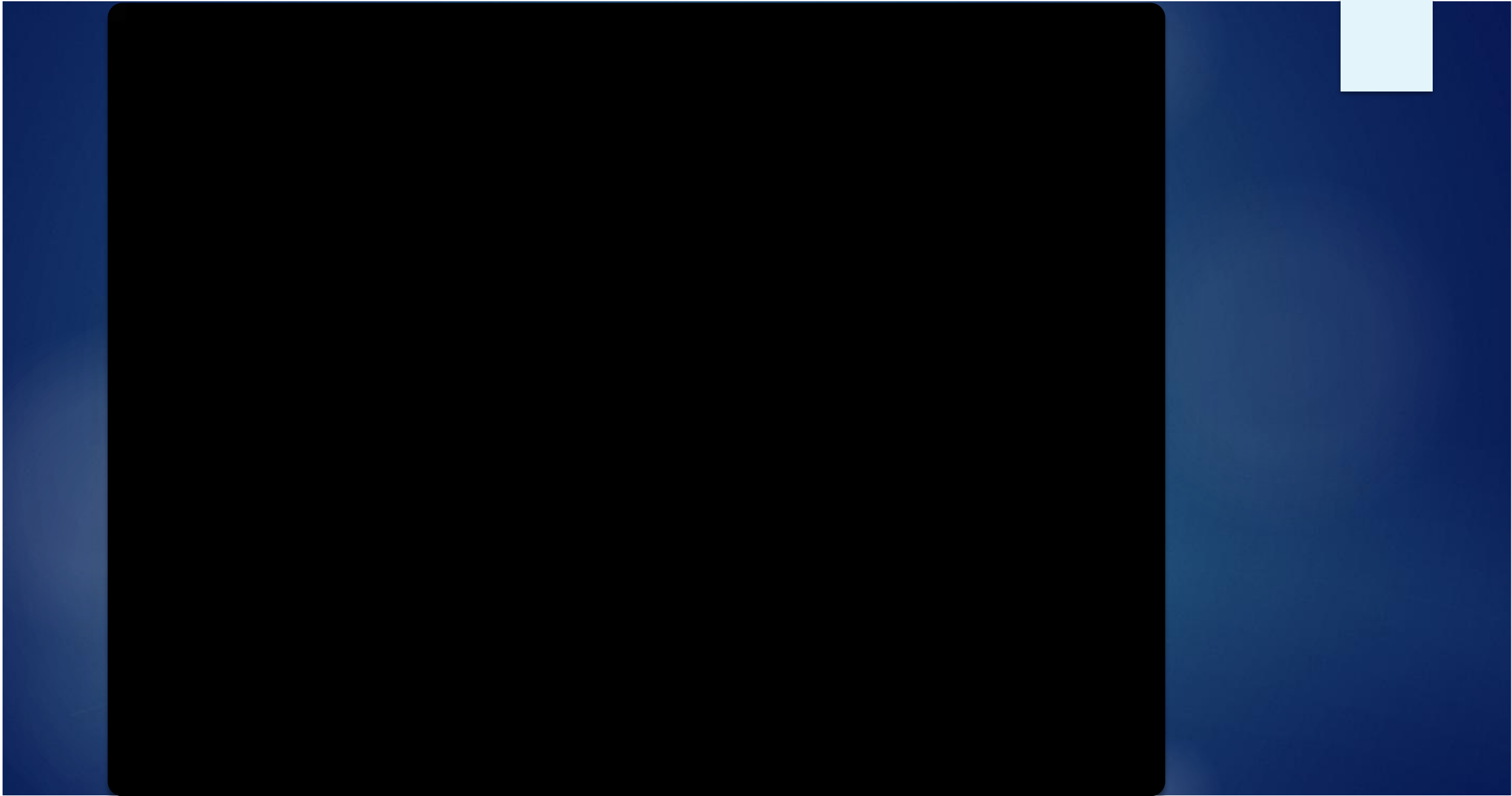
- ▶ Surtout en cas de co-existence



HP et TSA

- ▶ Apprentissage des codes sociaux
- ▶ Apprentissage de l'empathie





En somme: Grandir avec un trouble du Neuro-développement

- ▶ La réussite dépend de :
 - L'importance des troubles
 - Les capacités intellectuelles
 - Les déficits associés
 - La précocité du diagnostic
 - La qualité de l'aide pédagogique
 - L'humeur de l'enfant
- ▶ Rôle de l'école +++



“

Sans vous, sans cette main affectueuse que vous avez tendue au petit enfant que j'étais, sans votre enseignement, et votre exemple, rien de tout cela ne serait arrivé..


”

Albert Camus, à son ancien instituteur Louis Germain, après avoir reçu le prix Nobel de littérature , 1957

L'école idéale ?

Celle de son village, de son quartier...

Handicaps...?



La contrainte c'est le handicap

le piano est abîmé, mais le
pianiste est intact...

Françoise Dolto

S'épanouir avec un Trouble du Neuro-Développement

Une mission impossible?



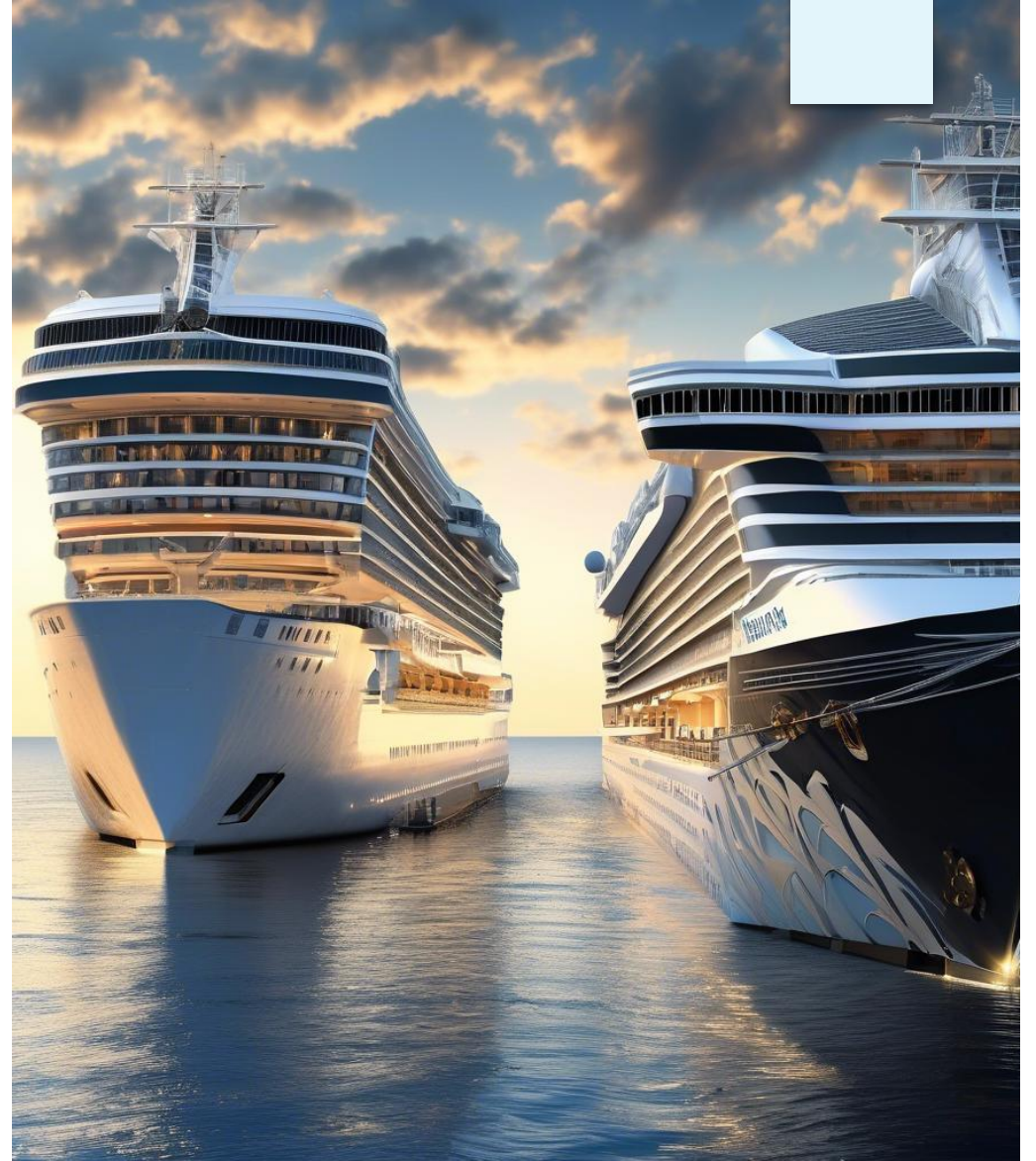
De l'optimisme ...



“J’AI CONFIANCE
EN TON
INTELLIGENCE”



I have a dream...!

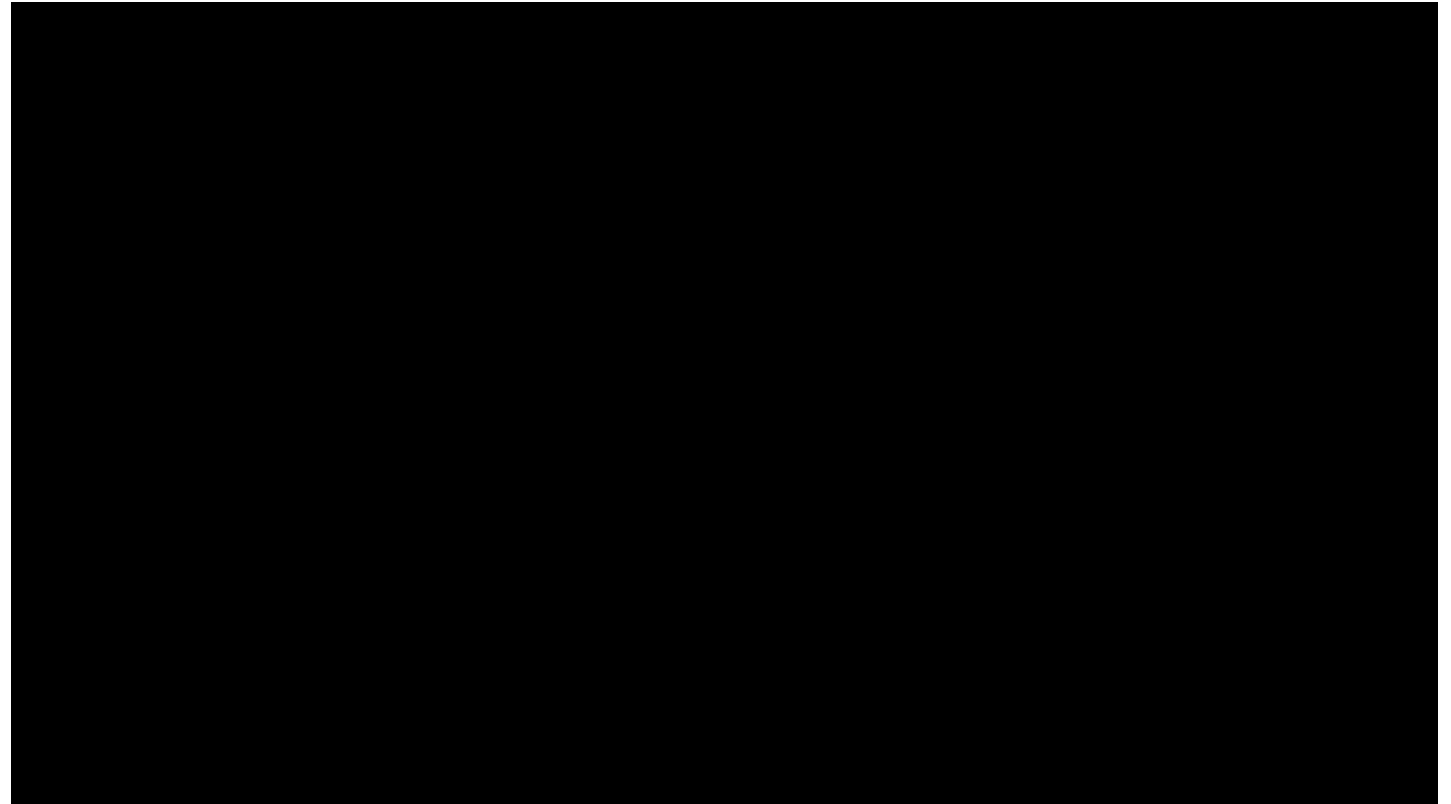




Grandir avec une
différence invisible...?

YES WE CAN !

Même si pour les
parents, c'est souvent
un parcours
Olympique...



Accompagner un enfant dys
à l'école, jusqu'au bout...

Merci Maman...!



Quelle planète laisse-t-on à nos enfants?



Quels enfants laisse-t-on à notre planète?

Classification des générations

1945 – 1960 : **Baby boomers**

1960 – 1980 : **X**

1980 – 2000 : **Y**

2000 - 2010 : **Z**

2010 - 2025: **Alpha**

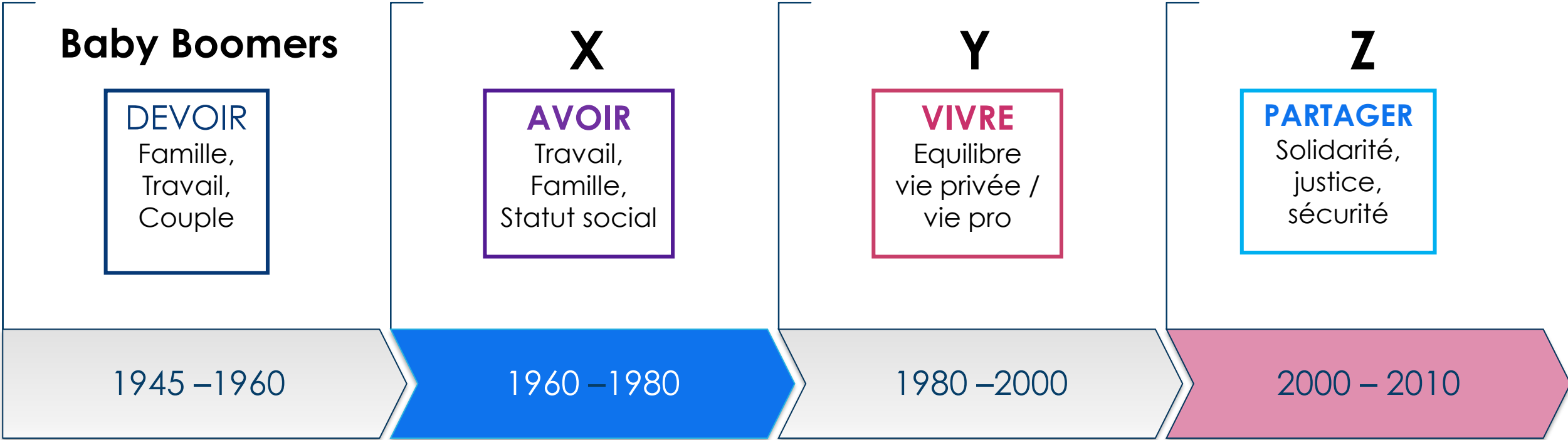
MARK McCRINDLE & ASHLEY FELL
WITH SAM BUCKERFIELD

GENERATION ALPHA

UNDERSTANDING OUR CHILDREN
AND HELPING THEM THRIVE



A chaque génération, ses propres codes ...





Qui sont-ils?



THE
MORNING
SHOW

Le Morning Show

Génération Alpha

Le grand (re)commencement

- ▶ Nés entre 2010 et 2025

Enfants des millennials

- ▶ 2 milliards en 2025

- ▶ Mark Mc Crindle

(Chercheur en Sciences Sociales, Australie)

“ La plus instruite, la plus connectée



Génération Alpha

(2010 - 2025)



1. Nés dans la technologie

Année de naissance de l'Ipad et Instagram

2. Multiculturels

Origines ethniques variées

Exposés à différentes cultures dès leur plus jeune âge



3. Connectés _+++

45% utilisent les réseaux sociaux



4. Autonomes

Encouragés à se débrouiller seuls
dès leur plus jeune âge

Ont accès à des ressources
éducatives en ligne



5. Créatifs

65% feront des métiers qui n'existent pas



6. Eco-anxieux

Conscients des problèmes
environnementaux

Encouragés à adopter des comportements
durables dès leur plus jeune âge



7- Avec des priorités différentes



Rapport Hotwire*

- 97% assurer la sécurité des enfants à l'école
- 97% faire en sorte que tout le monde mange à sa faim
- 96% traiter tout le monde équitablement, peu importe l'apparence
- 95% préserver l'environnement



* *Understanding Generation Alpha. Rapport Hotwire et Wired Consulting (2019)*



Adaptables....

Tant mieux pour eux, car comme
toutes générations...



Il n'y a pas
d'enfants et
d'adolescents
équilibrés

Il n'y a que des
équilibristes...